

te koop



Katendrechtsestraat 68

Rotterdam

Vraagprijs € 649.500 K.K. incl.pp



Kenmerken

Overdracht

Vraagprijs	€ 649.500,- k.k.
Aanvaarding	In overleg

Bouw

Type object	Woonhuis, eengezinswoning, tussenwoning
Soort bouw	Bestaande bouw
Bouwperiode	2011
Dakbedekking	Bitumen
Type dak	Platdak
Isolatievormen	Volledig geïsoleerd

Oppervlaktes en inhoud

Perceeloppervlakte	82 m ²
Gebruiksoppervlakte wonen	119,4 m ²
Inhoud	380 m ³
Oppervlakte externe bergruimte	5,5 m ²

Indeling

Aantal bouwlagen	3
Aantal kamers	4 (waarvan 3 slaapkamers)
Aantal badkamers	1

Locatie

Ligging	Aan rustige weg In woonwijk Nabij openbaar vervoer Nabij school Vrij uitzicht
---------	---

Tuin

Type	Achtertuint
Hoofdtuin	Ja
Oriëntering	Zuid-west
Heeft een achterom	Ja
Staat	Normaal

Energieverbruik

Kenmerken

Energie label	A
Uitrusting	
Aantal parkeerplaatsen	1
Warm water	Stadsverwarming
Verwarmingssysteem	Stadsverwarming Vloerverwarming (gedeeltelijk)
Parkeergelegenheid	Parkeerplaats
Tuin aanwezig	Ja
Beschikt over een internetverbinding	Ja
Heeft schuur/berging	Ja
Kadastrale gegevens	
Eigendom	Eigen grond
Eigendom	Eigen grond





Kenmerken

WOONOPPERVLAKTE
119.40m²

PERCEELOPPERVLAKTE
82m²

INHOUD
380m³

AANTAL SLAAPKAMERS
3

BOUWJAAR
2011

ENERGIELABEL
A







Omschrijving 1/3 (Translation below)

Wonen op het geliefde Katendrecht – dit is je kans!

Altijd al willen wonen op het prachtige Katendrecht (De Kaap)? Dan is dit hét moment. Deze moderne en instapklare eengezinswoning biedt alles wat je zoekt: 3 (of zelfs 4) slaapkamers, een zonnige achtertuin, een eigen parkeerplaats (bij de prijs inbegrepen) op afgesloten terrein én gelegen op eigen grond.

Of je nu een gezin hebt, thuiswerkt of gewoon comfortabel wilt wonen op een levendige plek in Rotterdam — hier voel je je direct thuis.

Nieuwsgierig? Je bent van harte welkom!

LICHT, RUIMTE & COMFORT

Deze lichte en energiezuinige woning (energielabel A), voorzien van stadsverwarming (Eneco), heeft zeer lage energielasten, mede dankzij de uitstekende isolatie.

De woning is verdeeld over drie woonlagen en biedt een ruimtelijke, open en comfortabele woonomgeving.

BEGANE GROND

Via de entree met toilet kom je in de sfeervolle woonkamer met open woonkeuken. Dankzij de grote raampartijen aan beide zijden geniet je hier de hele dag van een prachtige lichtinval.

De keuken is voorzien van diverse inbouwapparatuur, waaronder een inductiekookplaat, koelkast, combi-oven en afzuigkap, en is stijlvol afgewerkt met Italiaanse tegeldetails — een fijne plek om te koken én samen te zijn.

SLAAPVERDIEPINGEN

Op de eerste verdieping vind je:

- een ruime slaapkamer (ca. 18 m²) met ingebouwde kast
- een tweede slaapkamer (ca. 12 m²)
- een moderne badkamer met inloop(regen)douche, dubbele wastafel, bidet, toilet (2e) en designradiator

Houten parketvloer over de hele verdieping

De tweede verdieping biedt een zeer ruime en lichte kamer, ideaal als slaapkamer, werkruimte of hobbykamer. Daarnaast is er een aparte ruimte met een derde toilet, wastafel en aansluitingen voor wasmachine en droger. Met een eenvoudige aanpassing is hier zelfs een tweede badkamer en extra slaapkamer te realiseren — ideaal voor groeiende gezinnen of werken aan huis.

Omschrijving 2/3

PERSOONLIJKE NOOT VAN DE VERKOPERS

“Wij hebben hier met ons gezin met enorm veel plezier gewoond.

De zonnige middagen met de tuindeuren open, de fijne buren en de dorpse sfeer maken dit een bijzondere plek.

Van boodschappen op het Deliplein tot wandelen naar de Fenix Food Factory — alles is dichtbij.

Wij hopen dat de volgende bewoners hier net zo zullen genieten als wij.”

DE WIJK – KATENDRECHT

Katendrecht is één van de meest geliefde plekken van Rotterdam: een levendig schiereiland tussen de Maashaven en Rijnhaven.

Hier woon je:

- op loopafstand van het Deliplein
- dichtbij het SS Rotterdam en de Wilhelminapier
- omringd door horeca, cultuur en winkels
- met basisscholen en BSO in de directe omgeving

De unieke combinatie van stadse dynamiek en een dorps gevoel maakt deze wijk bijzonder aantrekkelijk voor zowel gezinnen als (internationale) professionals.

BEREIKBAARHEID

- Metro (Rijnhaven/Wilhelminapier) op loopafstand
- Snelle verbinding naar het centrum en Den Haag
- Busverbindingen en watertaxi beschikbaar

BIJZONDERHEDEN

- Bouwjaar: 2011
- Woonoppervlakte: ca. 120 m²
- Perceeloppervlakte: ca. 82 m²
- Inhoud: ca. 380 m³
- Eigen grond
- Energielabel A
- Stadsverwarming
- Vloerverwarming (woonkamer)
- Eigen parkeerplaats (bij de prijs inbegrepen) (VvE-bijdrage €200 per jaar)
- Actieve en goed georganiseerde VvE
- Oplevering: in overleg (kan snel)
- Vraagprijs: €649.500 k.k.

Omschrijving 3/3

ENTHOUSIAST?

Zie jij jezelf hier al wonen?

Wacht dan niet te lang en plan snel een bezichtiging via Funda, of neem direct contact met ons op. Woningen op Katendrecht zijn geliefd en snel verkocht.

Hier woon je niet alleen fijn — hier bouw je aan je toekomst.

BOS Makelaardij is de VastgoedNederland (VBO)-makelaar van de verkoper. Wij adviseren je een eigen aankoopmakelaar mee te nemen om jouw belangen te behartigen bij de aankoop van deze woning.

Alle verstrekte informatie dient te worden beschouwd als een uitnodiging tot het doen van een bod of het aangaan van onderhandelingen. Aan deze woninginformatie kunnen geen rechten worden ontleend.

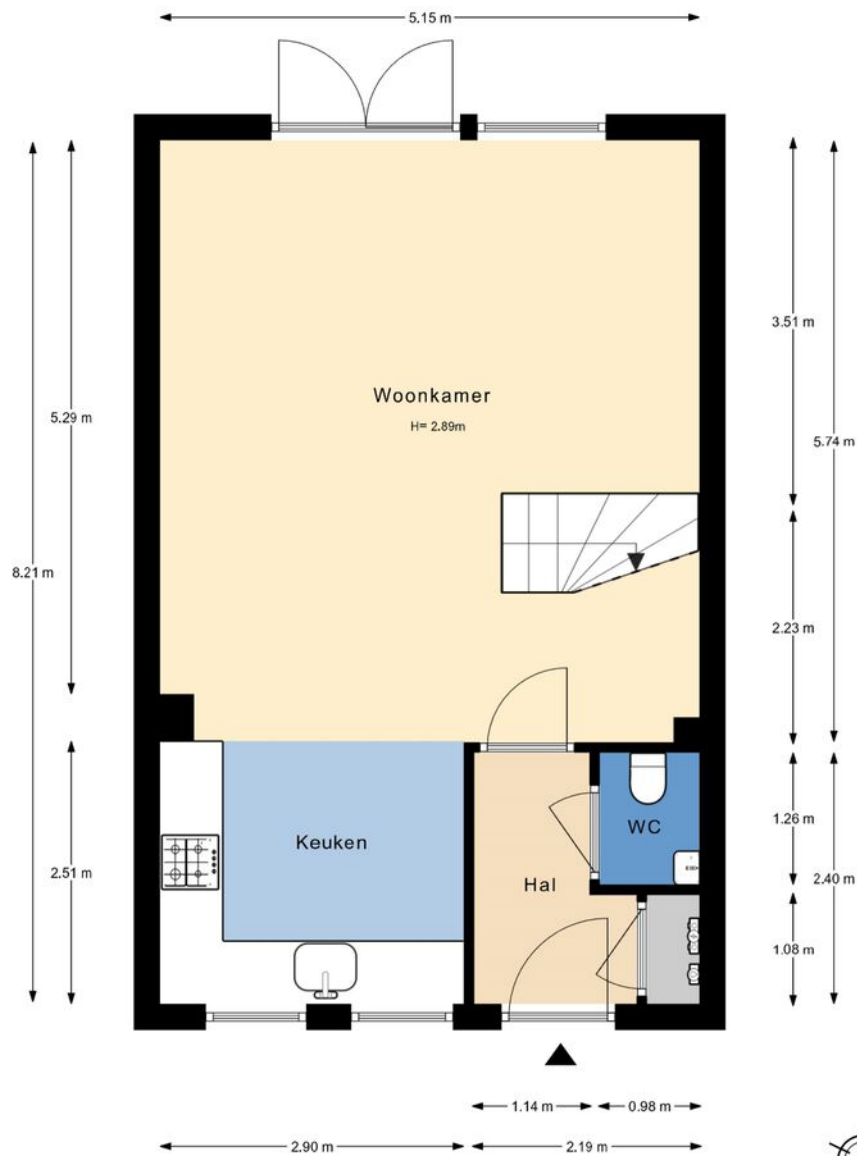








Plattegrond



De plattegronden zijn gemaakt voor promotionele doeleinden en ter indicatie.
Aan de plattegronden kunnen geen rechten worden ontleend ©modum2.nl



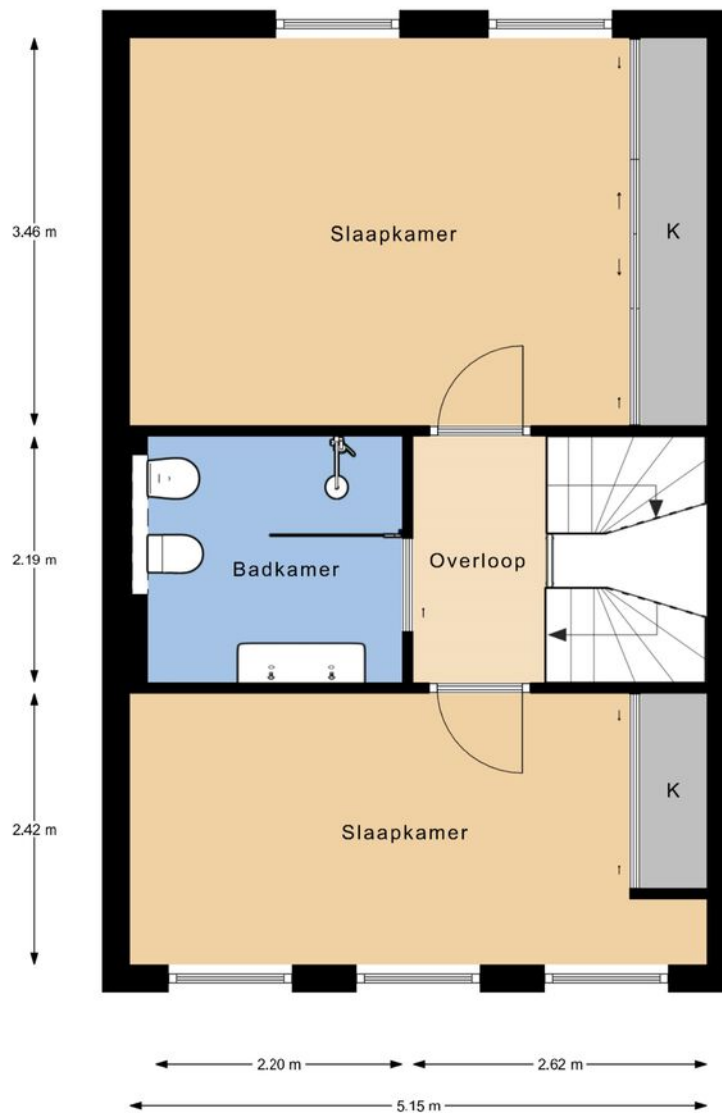








Plattegrond



De plattegronden zijn gemaakt voor promotionele doeleinden en ter indicatie. Aan de plattegronden kunnen geen rechten worden ontleend ©modum2.nl





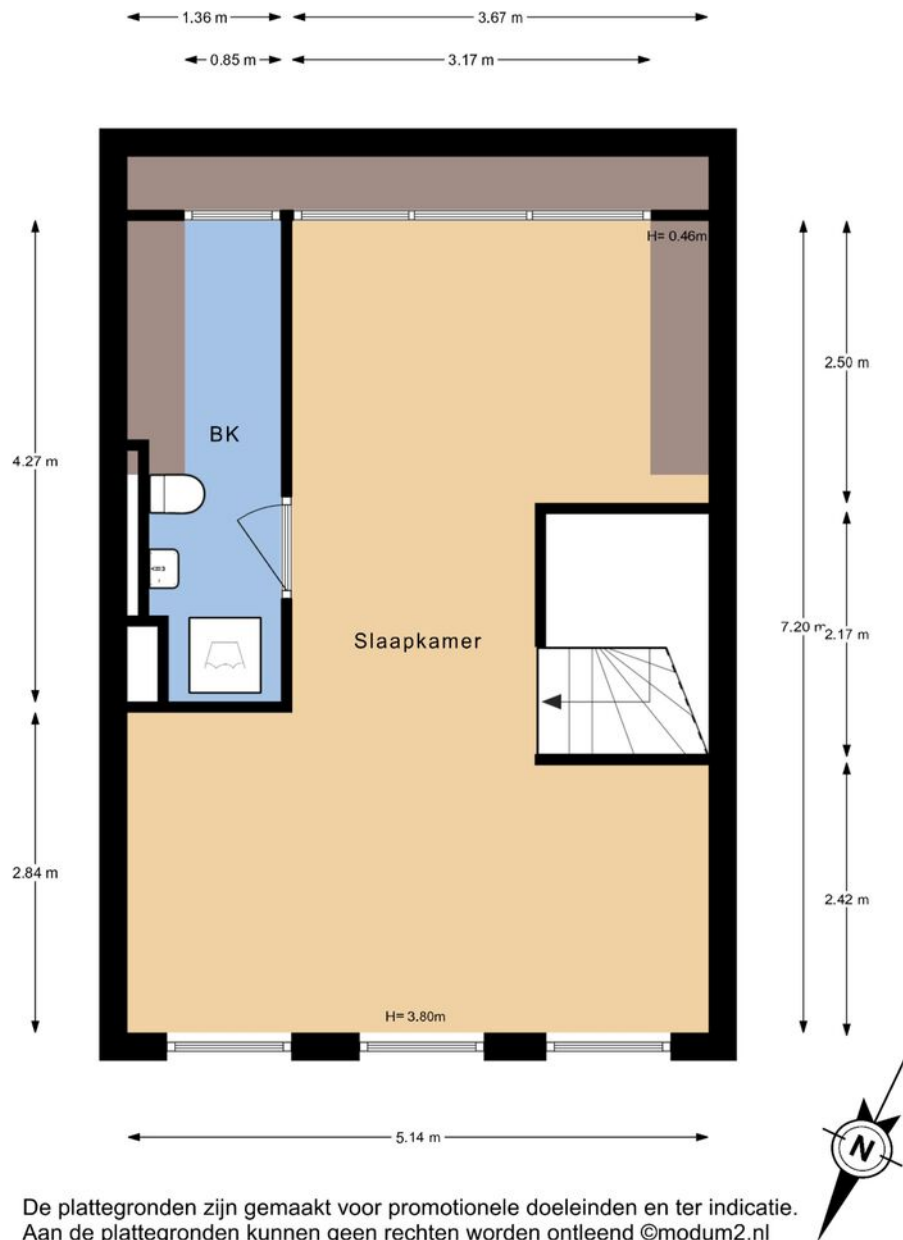






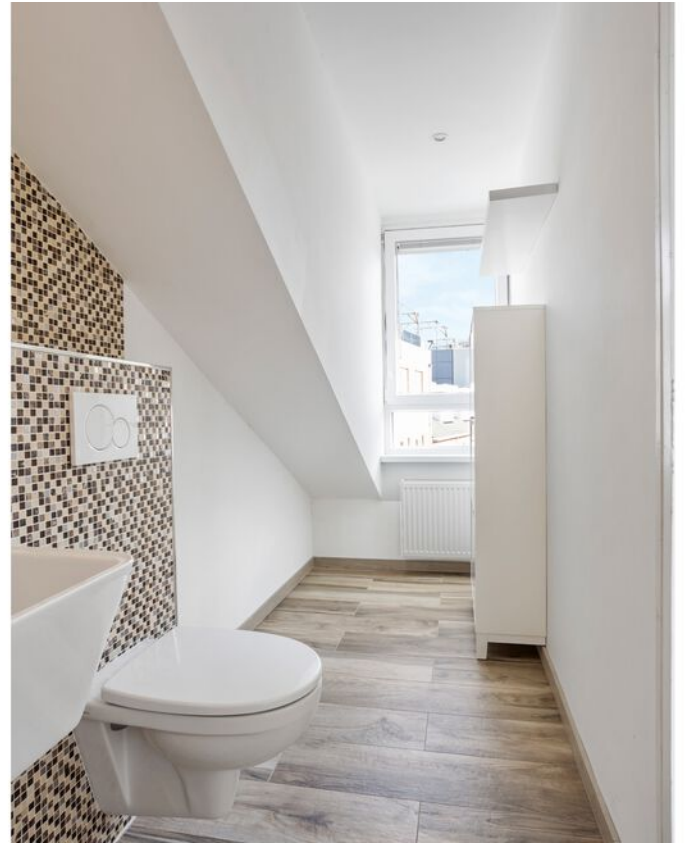


Plattegrond



De plattegronden zijn gemaakt voor promotionele doeleinden en ter indicatie.
Aan de plattegronden kunnen geen rechten worden ontleend ©modum2.nl









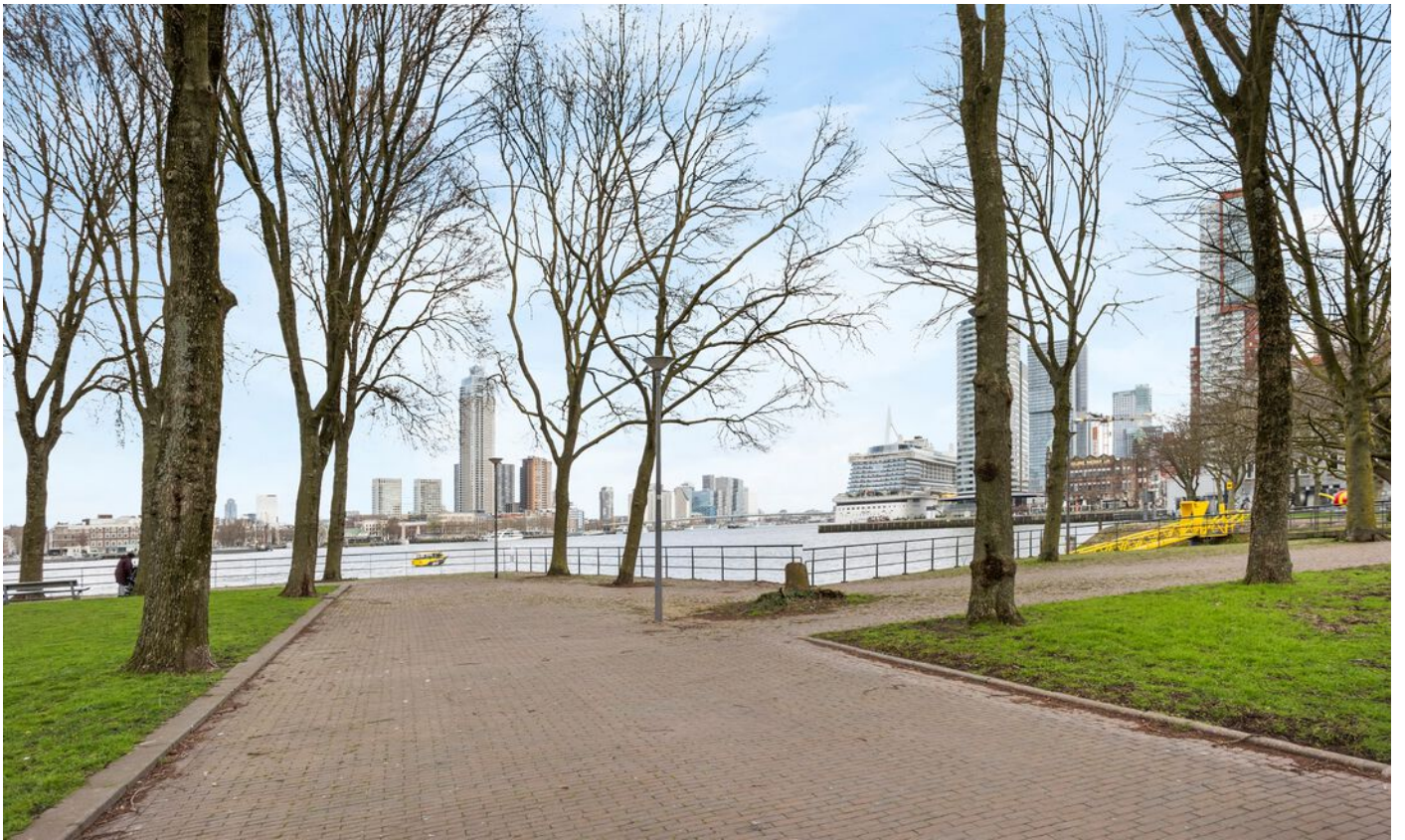






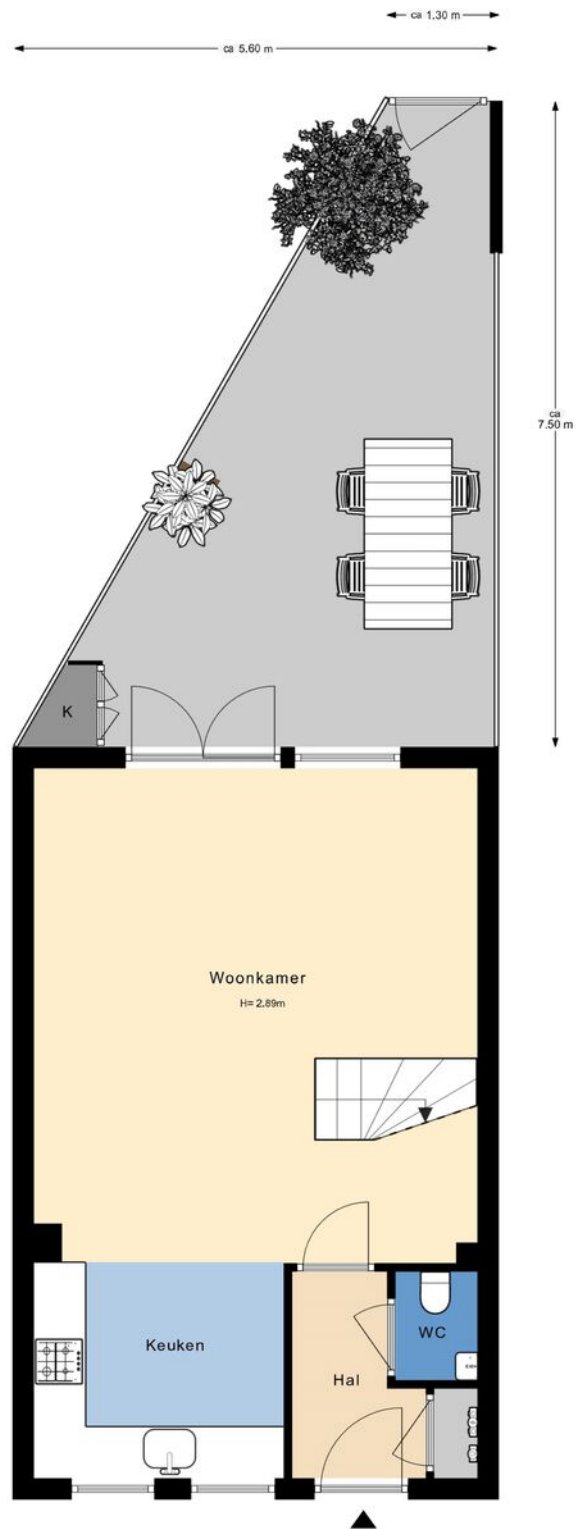








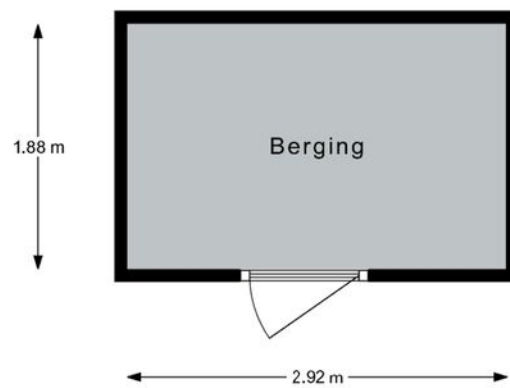
Plattegrond



De plattegronden zijn gemaakt voor promotionele doeleinden en ter indicatie.
Aan de plattegronden kunnen geen rechten worden ontleend ©modum2.nl

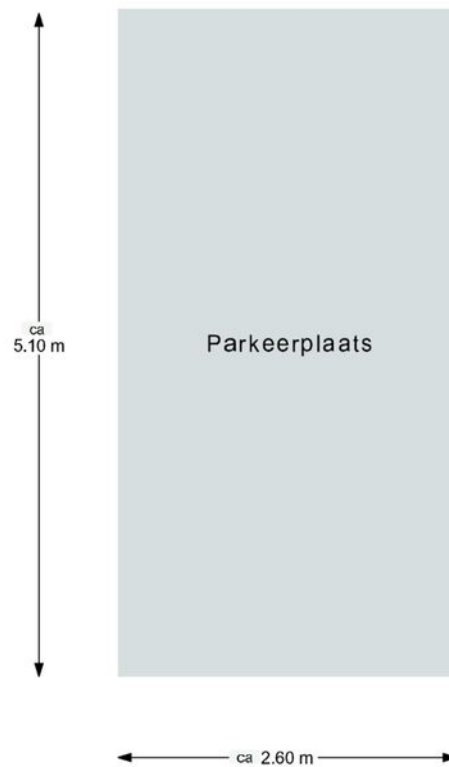


Plattegrond



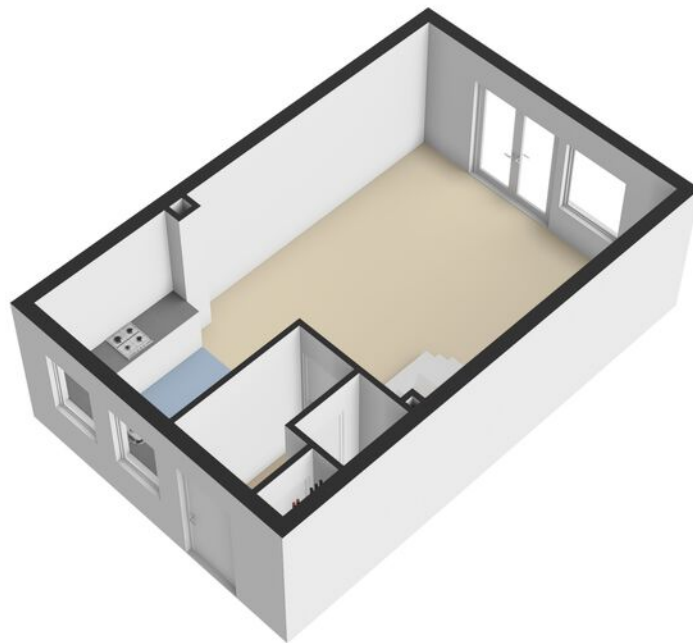
De plattegronden zijn gemaakt voor promotionele doeleinden en ter indicatie.
Aan de plattegronden kunnen geen rechten worden ontleend ©modum2.nl

Plattegrond

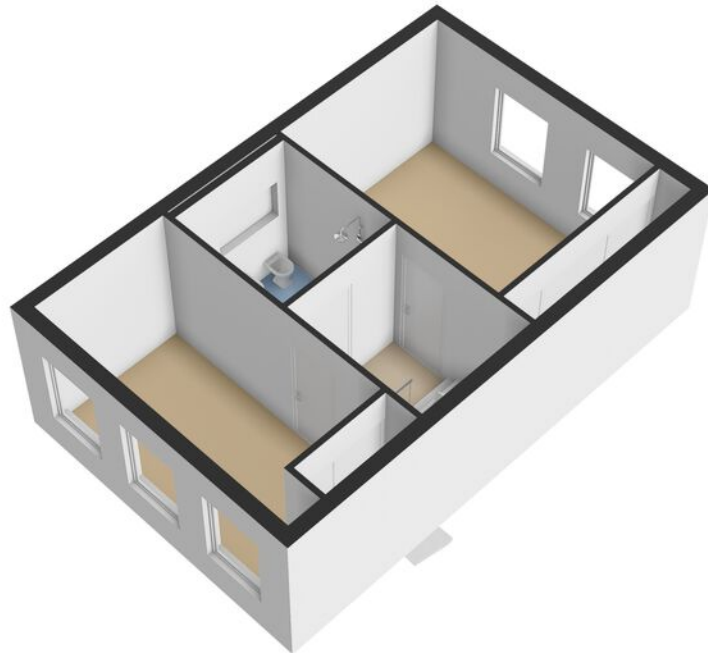


De plattegronden zijn gemaakt voor promotionele doeleinden en ter indicatie.
Aan de plattegronden kunnen geen rechten worden ontleend ©modum2.nl

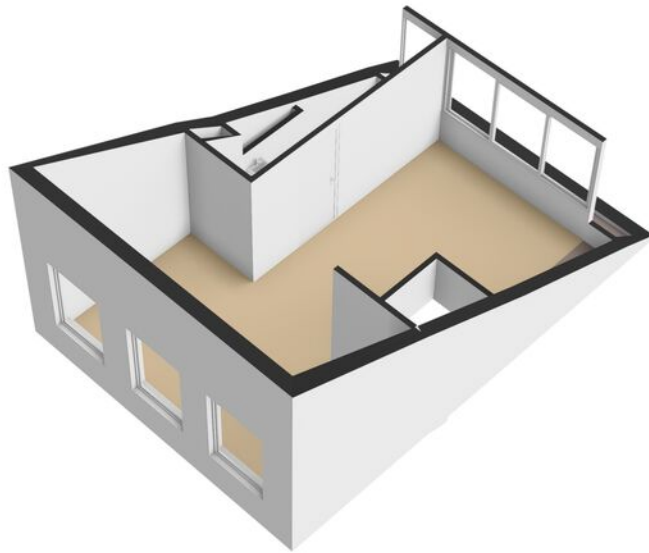
Plattegrond



Plattegrund



Plattegrond



Plattegrond



interesse

in deze mooie woning?



Kadastrale kaart

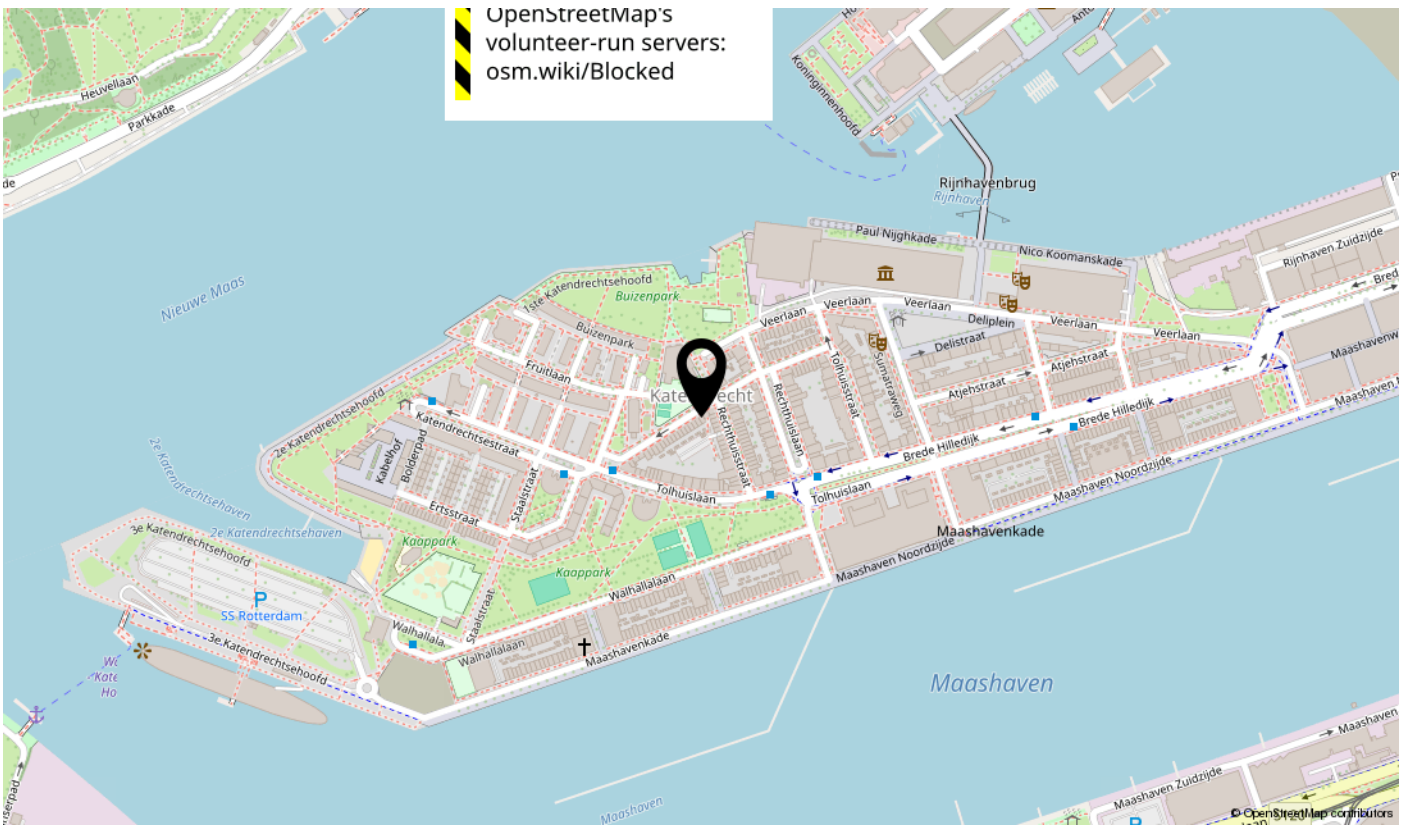
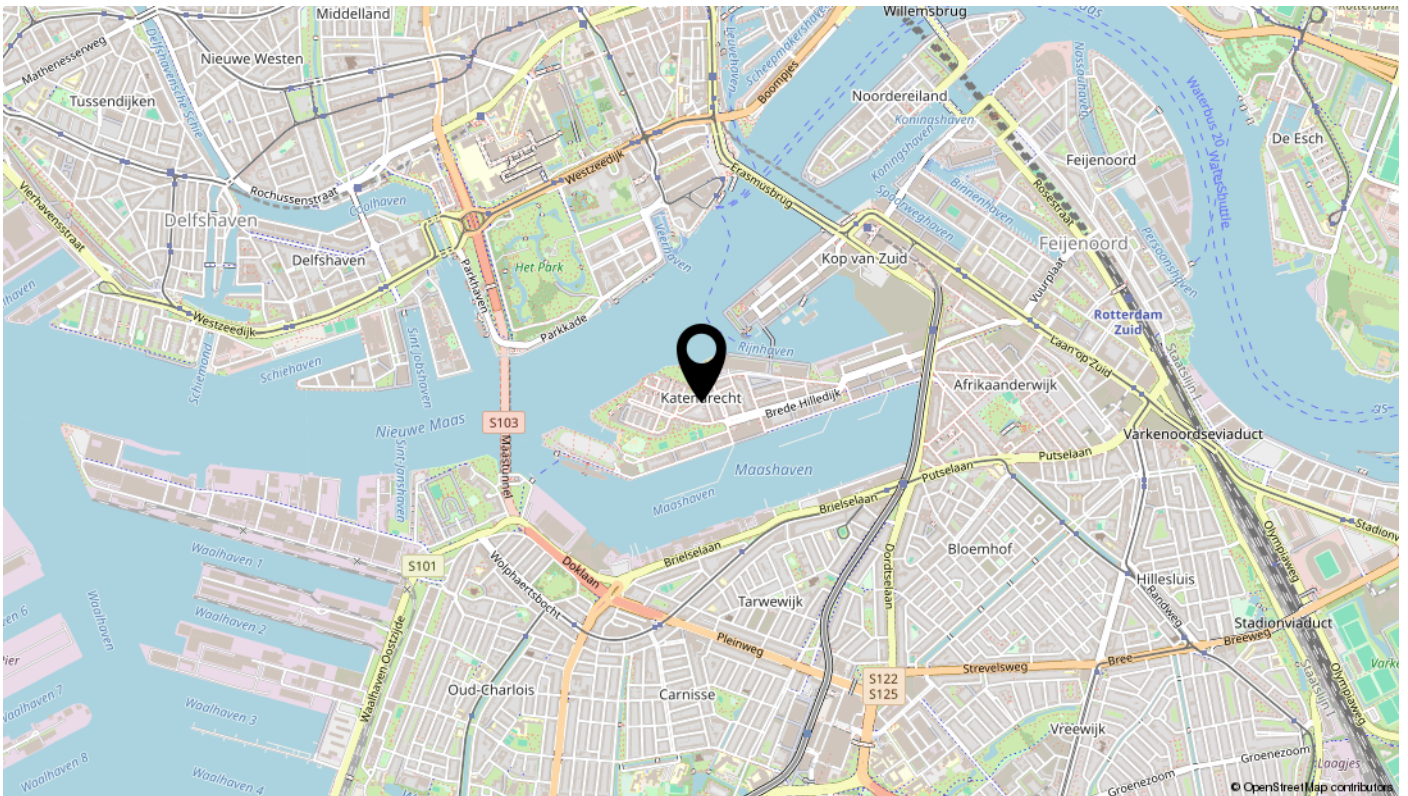
Kadastrale kaart

Uw referentie: Katendrechtsestr68



<p>12345 25</p> <p>— Vastgestelde kadastrale grens — Voorlopige kadastrale grens — Administratieve kadastrale grens — Bebouwing</p> <p>Voor een eensluitend uittreksel, geleverd op 6 februari 2026 De bewaarder van het kadaster en de openbare registers</p>	<p>Schaal 1: 500</p> <p>Kadastrale gemeente Rotterdam Sectie P Perceel 2537</p> <p>Aan dit uittreksel kunnen geen betrouwbare maten worden ontleend. De Dienst voor het kadaster en de openbare registers behoudt zich de intellectuele eigendomsrechten voor, waaronder het auteursrecht en het databankenrecht.</p>	
--	---	---

Locatie



Bekijk deze woning online!

[katendrechtsestraat68.nl](https://www.katendrechtsestraat68.nl)

BOS
Makelaardij
Rotterdam | Schiedam

Katendrechtsestraat 68, Rotterdam



**Scan deze code
en bekijk de woning
op je mobiel!**

DESCRIPTION 1/3

Living on sought-after Katendrecht – your next step starts here

Have you always wanted to live on vibrant and popular Katendrecht (De Kaap)? Or are you already enjoying life here and ready for a larger, more comfortable home? Then this is your opportunity.

This modern, move-in ready family home offers everything you need: 3 (or even 4) bedrooms, a sunny southwest-facing garden, a private parking space on a secured courtyard, and it is situated on freehold land.

Whether you are a growing family, working from home, or simply looking for more space in a fantastic neighborhood — this home offers the perfect next step.

Curious? You are very welcome to come and experience it for yourself.

LIGHT, SPACE & COMFORT

This bright and energy-efficient home (Energy Label A), featuring city heating (Eneco), offers remarkably low running costs, partly due to its excellent insulation.

The property is spread over three floors and provides a spacious, open, and comfortable living environment throughout.

Upon entering, you step into the hallway with a toilet, leading into the inviting living area with an open-plan kitchen. Large windows on both sides ensure beautiful natural light all day long.

The kitchen is fully equipped with modern appliances, including an induction hob, refrigerator, combi-oven and extractor hood, and is finished with stylish Italian tile details — a perfect space for both cooking and socializing.

A HOME DESIGNED FOR LIVING

The bright through-living room, with underfloor heating, offers ample space for a comfortable seating area and a welcoming dining area — where everyday life naturally comes together.

French doors open onto the sunny southwest-facing garden (approx. 26 m²), ideal for long summer evenings, dining with friends or enjoying a quiet morning coffee.

At the rear, you will find a spacious storage shed and access to the secure courtyard with your private parking space — always a place to park, right at home.

DESCRIPTION 2/3

SLEEPING FLOORS

The first floor offers:

- A spacious bedroom (approx. 18 m²) with built-in wardrobe
- A second bedroom (approx. 12 m²)
- A modern bathroom featuring a walk-in (rain) shower, double washbasin, bidet, second toilet and designer radiator
- Wooden parquet flooring throughout the entire floor

The second floor features a large and bright room, perfect as a bedroom, home office or hobby space. In addition, there is a separate room with a third toilet, washbasin and laundry connections.

With minor adjustments, this floor can easily be transformed into a second bathroom and additional bedroom — ideal for growing families or flexible living.

A NOTE FROM THE SELLERS

“We have truly enjoyed living here with our family.

Sunny afternoons with the doors open, wonderful neighbors, and the village-like atmosphere make this a very special place.

From shopping at Deliplein to walking to the Fenix Food Factory — everything is within easy reach.

We hope the next owners will enjoy this home just as much as we have.”

THE NEIGHBORHOOD – KATENDRECHT

Katendrecht is one of Rotterdam’s most loved areas: a lively peninsula between the Maashaven and Rijnhaven.

Here you live:

- Within walking distance of Deliplein
- Close to SS Rotterdam and the Wilhelminapier
- Surrounded by restaurants, culture and shops
- With primary schools and after-school care (BSO) nearby

The unique combination of urban energy and a village-like community feel makes this area especially attractive for both families and international professionals.

ACCESSIBILITY

- Metro stations (Rijnhaven / Wilhelminaplein) within walking distance
- Quick connections to Rotterdam city center and The Hague

DESCRIPTION 3/3

KEY FEATURES

- Built in 2011
- Living area approx. 120 m²
- Plot size approx. 82 m²
- Volume approx. 380 m³
- Freehold property (no ground lease)
- Energy label A
- District heating
- Underfloor heating (living room)
- Private parking space (HOA contribution €200 per year)
- Active and well-managed HOA
- Transfer in consultation (can be quick)
- Asking price: €649,500 costs for buyer

INTERESTED?

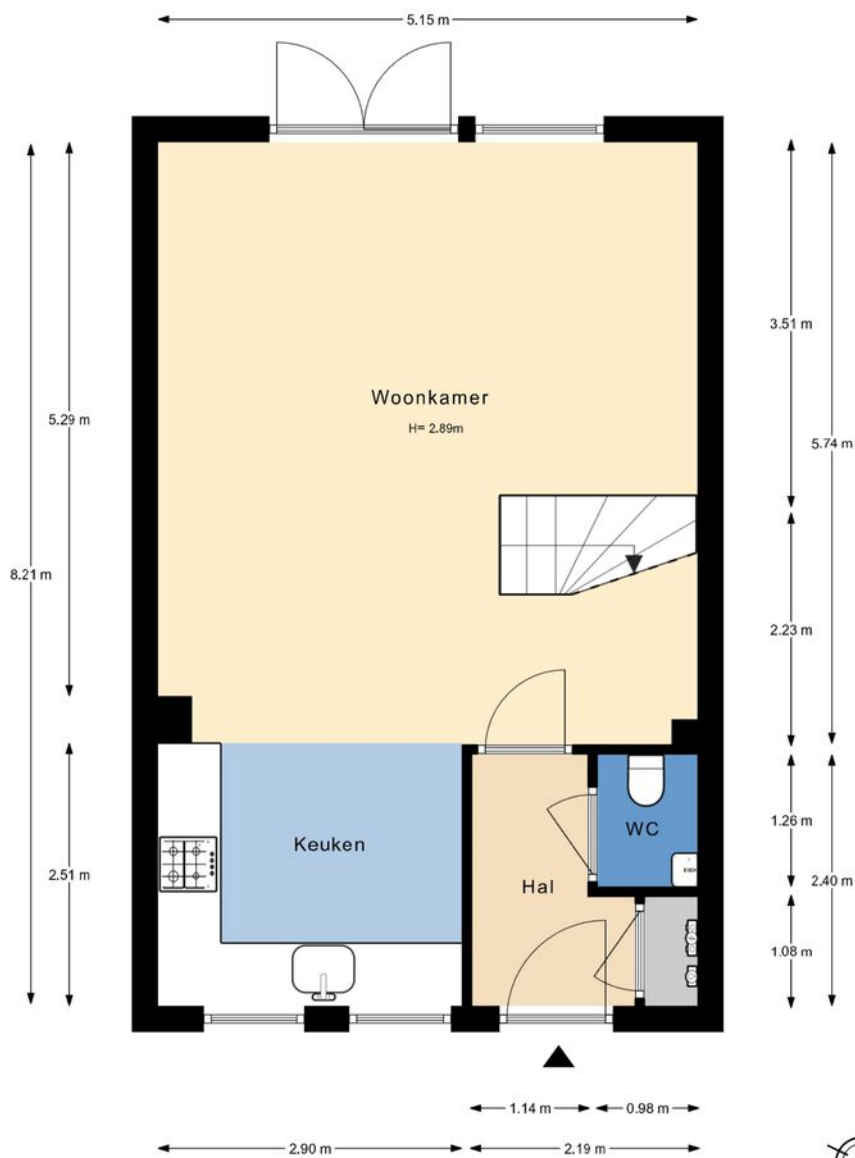
Can you already see yourself living here?

Don't wait too long — homes on Katendrecht are highly sought-after and sell quickly. Schedule your viewing via Funda or contact us directly.

This is not just a place to live — it's a place to grow into your future.

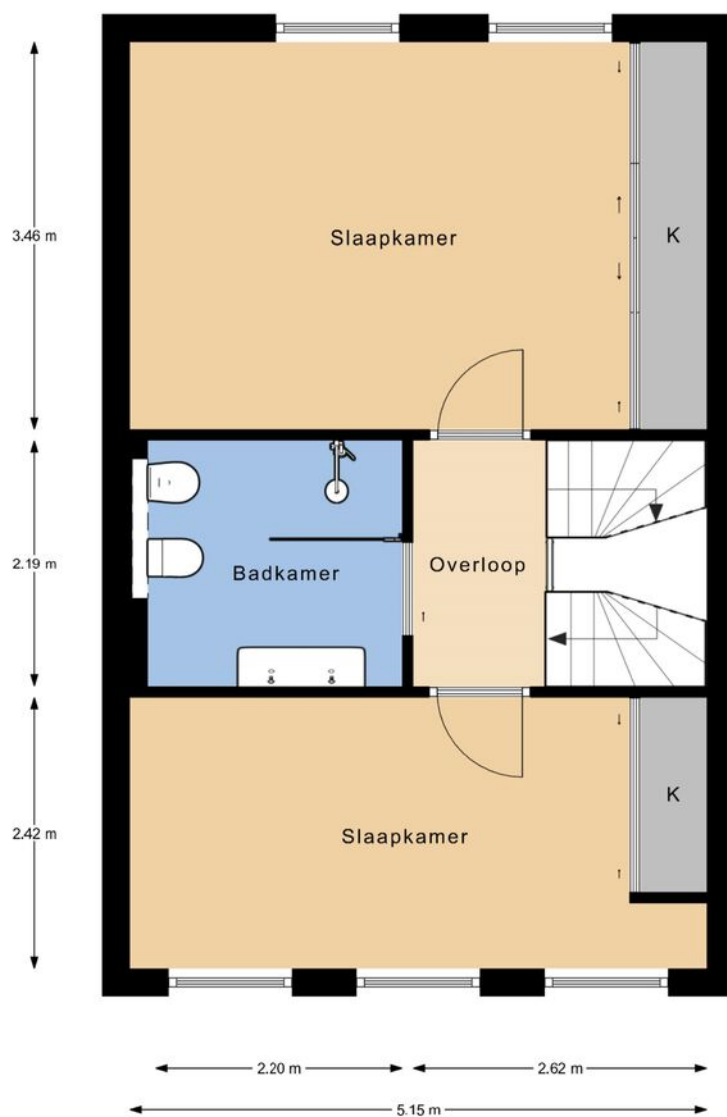
All information provided should be regarded as an invitation to make an offer or to enter into negotiations. No rights can be derived from this property information.

Plattegrond



De plattegronden zijn gemaakt voor promotionele doeleinden en ter indicatie.
Aan de plattegronden kunnen geen rechten worden ontleend ©modum2.nl

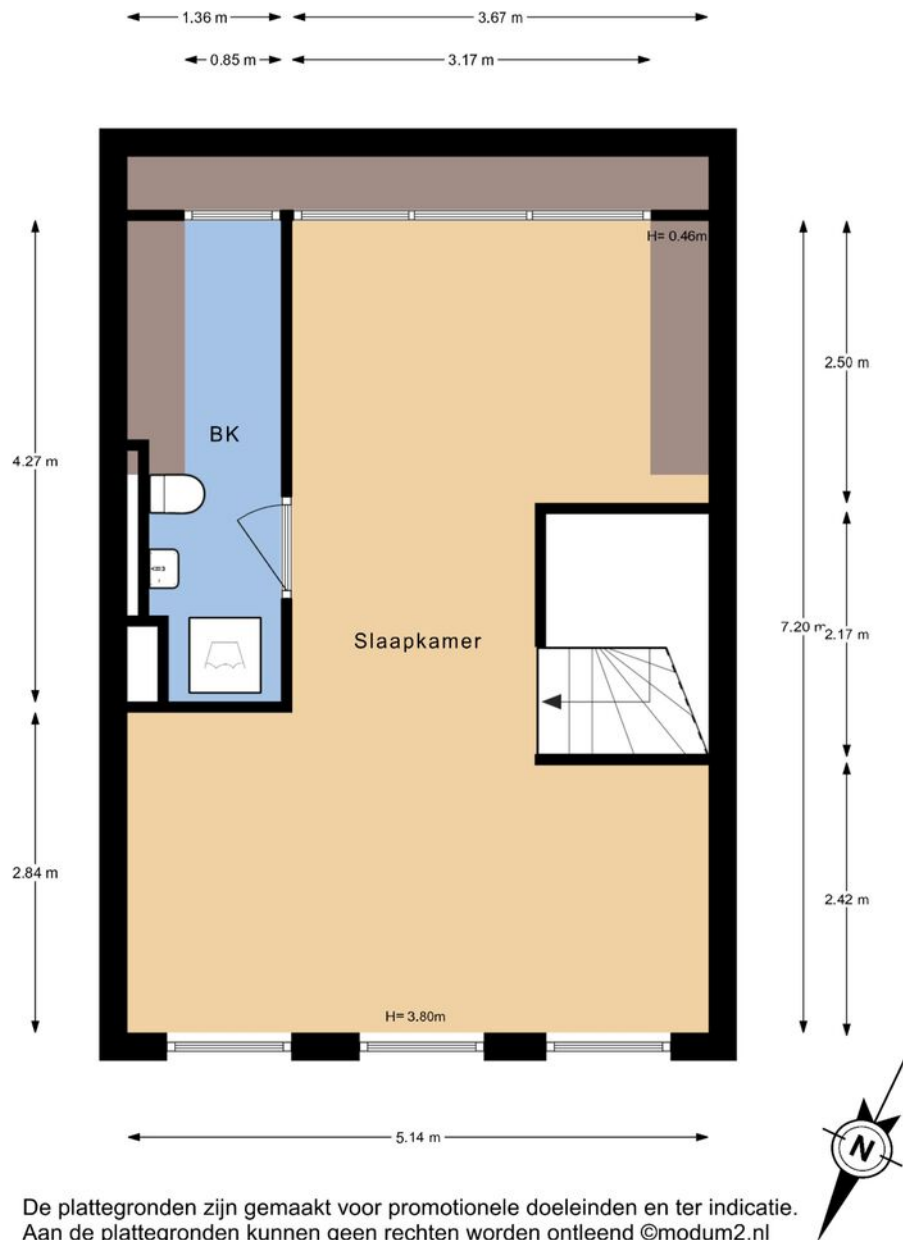
Plattegrond



De plattegronden zijn gemaakt voor promotionele doeleinden en ter indicatie. Aan de plattegronden kunnen geen rechten worden ontleend ©modum2.nl



Plattegrond



De plattegronden zijn gemaakt voor promotionele doeleinden en ter indicatie.
Aan de plattegronden kunnen geen rechten worden ontleend ©modum2.nl